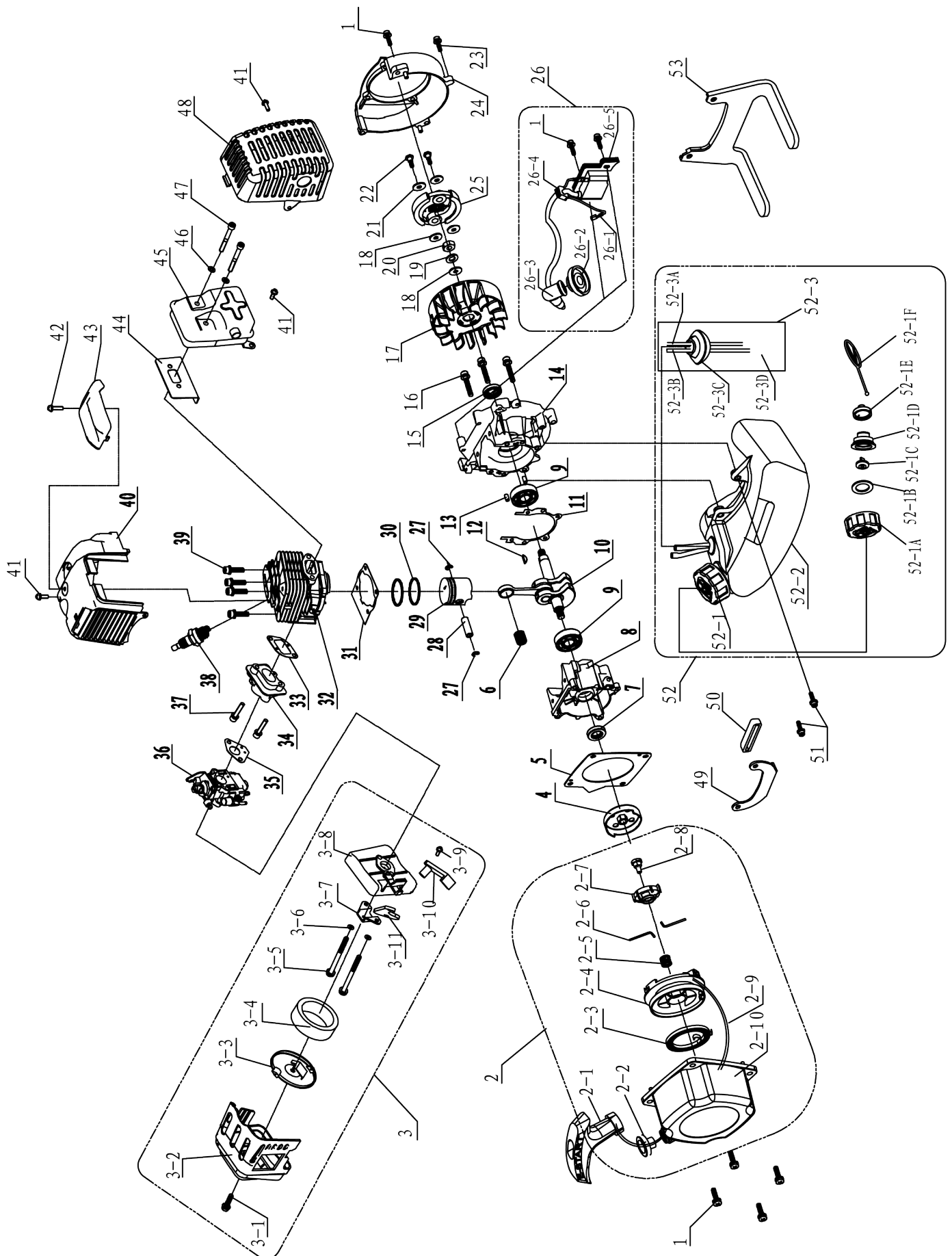


Part No	Art No	Pc	EN Description	PL Opis	RUS Описание
1	YTOP25PK		Gear case Ass'y	Przekładnia kątowa kompletna	Редуктор в сборе
1-1			Internal circlip 26	Pierścień osadczy Segera	Стопорное кольцо
1-2			Shaft circlip 10	Pierścień osadczy Segera	Стопорное кольцо
1-3			Ball bearing 6000 2RS	Łożysko kulkowe 6000 2RS	Шарикоподшипник 6000 2RS
1-4			Pinion	Wałek zębaty	Шестерня
1-5			Cross head screw M5×12	Śruba z łbem grzybkowym	Винт с полукруглой головкой
1-6			Inner hex combined screw M5×25	Śruba z łbem walcowym z gniazdem sześciokątnym	Болт с внутренним шестигранником под ключ
1-7			Inner hex combined screw M6×12	Śruba z łbem walcowym z gniazdem sześciokątnym	Болт с внутренним шестигранником под ключ
1-8			Gearbox	Obudowa przekładni	Корпус редуктора
1-9			Lower cover	Dolna osłona przekładni	Нижняя защита редуктора
1-10			Ball bearing 6000 2RS	Łożysko kulkowe 6000 2RS	Шарикоподшипник 6000 2RS
1-11			Wheel gear	Koło zębate	Зубчатое колесо
1-12			Spline shaft	Wał wielowypustowy	Выходной вал
1-13			Ball bearing 6002 2RS	Łożysko kulkowe 6002 2RS	Шарикоподшипник 6002 2RS
1-14			Internal circlip Ø32	Pierścień osadczy Segera	Стопорное кольцо
1-15			Lower flange	Dolna podkładka	Шайба ножа нижняя
1-16			Upper flange	Górna podkładka	Шайба ножа прижимная
1-17			Protect cover	Osłona ochronna	Защитная крышка
1-18			Nut (Left turn)	Hakrętka z lewym gwintem	Гайка с левой резьбой
1-19			Inner hex. Screw M6×16	Śruba z łbem walcowym z gniazdem sześciokątnym	Болт с внутренним шестигранником под ключ
2			Alu. pipe Ass'y	Aluminiowa rura kompletna	Алюминиевая штанга
2-1A			Lock pin	Sworzeń blokujący	Стопорный штифт
2-1B			Flat gasket 10	Podkładka płaska	Плоская прокладка
2-1C			Hex Nut M5	Nakrętka	Гайка
2-1D			Inner hex. Screw M5×10	Śruba z łbem walcowym z gniazdem sześciokątnym	Болт с внутренним шестигранником под ключ
2-1E			Inner hex. Screw M5×25	Śruba z łbem walcowym z gniazdem sześciokątnym	Болт с внутренним шестигранником под ключ
2-1F			Fast connector knob	Uchwyt motylkowy	Ручка барашек
2-1G			Flat gasket 6	Podkładka płaska	Плоская прокладка
2-1H	YTOP25BW		Fast connector	Łącznik rury napędu	Разъем алюмин. штанги
2-1I			Hex Nut M6	Nakrętka	Гайка
2-2			Aluminium pipe Ø26×748×1.5mm	Rura aluminiowa	Алюминиевая штанга
2-3	YTOP2523		Oil bearing 8×23.5×20	Tuleja ślizgowa wału	Направляющая втулка
2-4	YTOP25WG		Upper transmission shaft (7T) Ø8×763mm	Wałek transmisyjny górny	Верхний трансмиссионный вал
2-5			Hex Nut M8	Nakrętka	Гайка
2-6			Square sleeve 13×50	Tuleja kwadratowa	Квадратная втулка
2-7	YTOP2527		Lower transmission shaft (7T) Ø8×759mm	Wałek transmisyjny dolny	Нижний трансмиссионный вал
3			Wire clamp	Opaska do przewodów	Зажим провода
4	YTOP25BS		Cultch comp	Bęben sprzęgła kompletny	Барабан сцепления в сб.
4-1			Cultch drum comp	Bęben sprzęgła 7 frezów (7T)	Барабан сцепления
4-2			Internal circlip Ø35	Pierścień osadczy Segera	Стопорное кольцо
4-3			Ball bearing 6202 2RS	Łożysko kulkowe 6202 2RS	Шарикоподшипник 6202 2RS
4-4			Shaft circlip Ø15	Pierścień osadczy Segera	Стопорное кольцо
4-5			Alu connector	Obudowa bębena sprzęgła	Корпус барабана сцепления
4-6			Damping clamp	Zacisk tłumiący	Демпфирный зажим
4-7			Inner hex combined screw M5×12	Śruba z łbem walcowym z gniazdem sześciokątnym	Болт с внутренним шестигранником под ключ

Part No	Art No	Pc	EN Description	PL Opis	RUS Описание
4-8			Inner hex combined screw M5×25	Śruba z łbem walcowym z gniazdem sześciokątnym	Болт с внутренним шестигранником под ключ
4-9			Inner hex combined screw M6×20	Śruba z łbem walcowym z gniazdem sześciokątnym	Болт с внутренним шестигранником под ключ
4-10			"C" Clamp, upper	"C" zacisk, górny	"C" зажим, верхний
4-11			"C" Clamp, low	"C" zacisk, dolny	C зажим, нижний
5	YTOP25OC		Safety guard	Ośłona głowicy kosi kpl	Кожух защитный в сб.
4-12			"C" Clamp, upper	"C" zacisk, górny	"C" зажим, верхний
5-2			Inner hex combined screw M5×25	Śruba z łbem walcowym z gniazdem sześciokątnym	Болт с внутренним шестигранником под ключ
5-3			Nut M5	Nakrętka	Гайка
5-4			Inner hex screw M5×12	Śruba z łbem walcowym z gniazdem sześciokątnym	Болт с внутренним шестигранником под ключ
5-5			Safety guard upper	Ośłona głowicy kosi	Кожух защитный
5-6			Cross head screw M5×16	Śruba z łbem grzybkowym	Винт с полукруглой головкой
5-7			Self-tapping screw ST4×12	Wkręt samogwintujący	Саморез
5-8			Guard	Grzebień osłony	Гребешок кожуха
5-9			Blade	Nóż do obcinania żyłki	Нож кожуха для обрезки лески
6			Bracket	Łącznik kierownicy, krzyżak	Кронштейн крепления трубчатой рукоятки в сб.
6-1			Inner hex combined screw M6×25	Śruba z łbem walcowym z gniazdem sześciokątnym	Болт с внутренним шестигранником под ключ
6-2			Handle holder cap	Pokrywa łącznika dla łączenia kierownicy	Крышка кронштейна (на трубчатую рукоятку)
6-3			Handle holder	Uchwyt łącznika, krzyżak	Кронштейн
6-4			Holder base	Pokrywa łącznika (na rurę)	Крышка кронштейна (на штангу)
7			Split handle pipe	Uchwyt wielofunkcyjny typu kierownica (dzielony) kpl.	Раздельная трубчатая рукоятка в сб.
7-1	YTOP25MU		Throttle control handle Assy.	Manetka gazu kompletna	Рукоятка управления в сб.
7-2			Cross head screw M5×30	Śruba z łbem grzybkowym	Винт с полукруглой головкой
7-3			Nut M5	Nakrętka	Гайка
7-4			Control cables engine with throttle cable	Przewody sterownicze wraz z linką gazu	Провода управления вместе с тросиком газа
7-5			Right handle	Uchwyt prawy	Трубчатая рукоятка правая
7-6			Left handles	Uchwyt lewy	Трубчатая рукоятка левая
8			Shoulder holder Ass'y	Zaczerp kompletny	Хомут для ремня в сб.
8-1			Ring	Zaczerp	Хомут
8-2			Stop ring	Pierścień blokujący	Ограничительное кольцо
8-3			Screw M5×20	Śruba	Винт
8-4			Nut M5	Nakrętka	Гайка
9			Belt	Szelki podwójne (pas nośny) z osłoną na biodro	Ремень наплечный сдвоенный
10			Cutter head	Głowica tnąca (żyłkowa)	Режущая головка с нейлоновой струной
10-1			Back cover	Korpus głowicy żyłkowej	Корпус режущей головки
10-2			Nut (Left turn)	Hakrętka z lewym gwintem	Гайка с левой резьбой
10-3			Spring	Sprężyna	Пружина
10-4			Small cover	Ośłona mała	Маленькая крышка
10-5			Card	Żyłka nylonowa	Нейлоновая леска (струна)
10-6			Cord holder	Szpula	Катушка
10-7			Front cover	Pokrywa głowicy żyłkowej	Крышка режущей головки
11			Blades	Nóż tnący trójstrzowy	Трёхлопастное режущее полотно



Part No	Art No	Pc	EN Description	PL Opis	RUS Описание
1			Screw M5×20	Śruba	Винт
2	YTOP2502		Starter assy	Rozrusznik w komplecie	Стартер в сборе
2-1			Starter handle	Uchwyt rozrusznika	Ручка стартера
2-2			Comfort handle	Tuleja liny	Втулка веревки
2-3			Starter spring	Sprężyna rozrusznika	Пружина стартера
2-4			Startup disk	Koło linowe	Шкив стартера
2-5			Recoil spring	Sprężyna	Пружина
2-6			Starter pawl.	Zapadka rozrusznika	Защелка стартера
2-7			Holder of starter needle	Korpus	Корпус
2-8			Screw	Śruba	Винт
2-9			Rope	Lina rozrusznika	Веревка стартера
2-10			Starter housing	Korpus rozrusznika	Корпус стартера
3	YTOP25FL		Air filter assy	Filtr powietrza w komplecie	Воздушный фильтр в сб.
3-1			Screw air filter M5×16	Śruba filtra powietrza	Винт воздушного фильтра
3-2	YTOP2503		Cover air filter	Obudowa wa filtra powietrza	Крышка воздушного фильтра
3-3			Cleaner insedecover	Ostona filtra powietrza	Защита воздушного фильтра
3-4			Cleaner element	Filtr gąbkowy	Воздушный фильтр
3-5			Screw M5×55	Śruba	Винт
3-6			Washer Ø5	Podkładka	Прокладка
3-7			Bracket mounting the air filter cover	Wspornik mocowania pokrywy filtra powietrza	Кронштейн крепления крышки воздушного фильтра
3-8			Support filter air	Podstawa filtra powietrza	Корпус воздушного фильтра
3-9			Screw St3×8	Wkręt	Шуруп
3-10			Choke handle	Dźwignia przepustnicy	Рычаг дроссельн. заслонки
3-11			Choke	Przepustnica	Дроссельная заслонка
4			Starter pulley assy	Koło sprzęgłowe (bęben)	Механическое сцепление
5			Metal washer	Podkładka metalowa	Металлическая прокладка
6	YTOP2506		Needle bearing K10×14×16	Łożysko igielkowe sworznia łożka K10×14×16	Подшипник игольчатый поршневого пальца
7	YTOP2507		Oil seal Ø12×Ø22×7	Uszczelniacz wału (simmerring) Ø12×Ø22×7	Сальник коленвала Ø12×Ø22×7
8	YTOP2508		Rear half crankcase	Karter tylny	Задняя половина картера
9			Ball bearing 6202/P5	Łożysko kulkowe 6202/P5	Шарикоподшипник 6202/P5
10	YTOP2510		Crankshaft and connecting rod assembly	Wał korbowy z korbowodem kompl.	Коленчатый вал в комплекте с шатунном
11	YTOP2511		Crankcase gasket	Uszczelka karteru	Прокладка картера
12	YTOP2512		Woodruff key 3×5×Ø13	Klin, wpust czułekowy	Шпонка полукруглая
13			Locating pin Ø5×10	Kolek ustalający	Штифт установочный
14	YTOP2514		Front half crankcase	Karter przedni	Передняя половина картера
15	YTOP2515		Oil seal Ø15×Ø30×7	Uszczelniacz wału (simmerring) Ø15×Ø30×7	Сальник коленвала Ø15×Ø30×7
16			Screw M5×35	Śruba	Винт
17	YTOP2517		Flywheel assembly	Koło zamachowe (magnesowe)	Маховик в сборе
18			Washer Ø8×Ø16×1,2	Podkładka	Прокладка
19			Washer Ø8	Podkładka	Прокладка
20			Nut M8×1	Nakrętka	Гайка
21			Wave washer Ø10×0,5	Podkładka falista	Волновая шайба
22			Clutch bolt	Śruba sprzęgła	Болт сцепления
23			Screw M5×25	Śruba	Винт
24			Fan cover	Obudowa koła zamachowego	Крышка маховика
25	YTOP2525		Clutch shoe comp.	Sprzęgło odśrodkowe kompl.	Сцепление в сборе

Part No	Art No	Pc	EN Description	PL Opis	RUS Описание
26	YTOP2526		Ignition coil assy	Iskrownik (cewka zaplonowa)	Катушка зажигания в сб.
26-1			Stop cord comp.	Przewód elektryczny "-"	Провод электрический "-"
26-2			Plug cover	Oslona swiecy zaplonowej	Защита свечи зажигания
26-3			Coil hat	Fajka swiecy zaplonowej	Колпак свечи зажигания
26-4			Primer cord grommet	Przelotka przewodu wysokiego napiecia	Втулка провода высокого напряжения
26-5			Screw M5×20	Śruba	Винт
26-6			Ignition coil	Cewka zaplonowa (iskrownik)	Катушка зажигания
27			Piston pin retainer	Pierścień zabezpieczający sworznia tłoka	Фиксатор поршневого пальца
28			Piston pin	Sworzeń tłoka	Поршневой палец
29	YTOP2329		Piston	Tłok	Поршень
30	YTOP2530		Piston ring	Pierścień tłokowy	Поршневое кольцо
31	YTOP2531		Cylinder seals	Uszczelka cylindra	Прокладка цилиндра
32	YTOP2332		Cylinder 52cc	Cylinder 52cm <sup>3</sup>	Цилиндр 52см <sup>3</sup>
33			Intake manifold gasket	Uszczelka łącznika (kolektora dolotowego)	Прокладка патрубка карбюратора
34			Intake pipe	Łącznik (kolektor dolotowy)	Патрубок карбюратора
35			Carburetor seal	Uszczelka gaźnika	Прокладка карбюратора
36	YTOP2536		Carburetor MR15	Gaźnik	Карбюратор
37			Screw M5×25	Śruba	Винт
38			Spark plug L7T LD	Świeca zaplonowa	Свеча зажигания
39			Screw M5×20	Śruba	Винт
40	YTOP2540		On the cover	Oslona silnika	Дефлектор
41			Screw M5×12	Śruba	Винт
42			Screw M5×20	Śruba	Винт
43	YTOP2543		Cover	Pokrywa osłony silnika	Крышка дефлектора
44			Washer muffler	Uszczelka tłumika	Прокладка глушителя
45	YTOP2545		Muffler	Tłumik	Глушитель
46			Washer Ø6	Podkładka	Прокладка
47			Muffler screw M6×60	Śruba tłumika	Болт глушителя
48	YTOP2548		Shield muffler	Oslona tłumika	Защита глушителя
49			Stand	Wspórnik	Кронштейн
50			Outlet	Nakładka gumowa	Резиновая накладка
51			Screw M5×16	Śruba	Винт
52			Fuel tank assy	Zbiornik paliwa kompletny	Топливный бак в сборе
52-1	YTOP25KP		Fuel cap assy	Korek wlewu paliwa kompl.	Пробка топливного бака
52-1A			Fuel cap	Korek wlewu paliwa	Пробка топливного бака
52-1B			Gasket chain oil	Uszczelka korka wlewu paliwa	Прокладка пробки топливного бака
52-1C			Air inlet mouth	Ujście wlotu powietrza	Вход воздухозаборника
52-1D			Seal vent	Uszczelka odpowietrznika	Уплотнение вентиляции
52-1E			Fuel filler cap gasket	Uszczelka korka kształtna	Прокладка пробки фигурн.
52-1F			Anti-out board	Płytką przeciw wypadaniu	Пластина против выпад.
52-2	YTOP252B		Fuel tank	Zbiornik paliwa	Топливный бак
52-3	YTOP25PP		Fuel pipes assy	Przewody paliwowe kpl.	Топливопроводы компл.
52-3A			Fuel return pipe	Przewód paliwowy powrotny	Возвратный топливопровод
52-3B			Inlet fuel pipe	Przewód paliwowy zbiornik-gaźnik	Впускной топливопровод
52-3C			Fuel tank rubber grommet	Gumowa przelotka zbiornika paliwa	Резиновое уплотнение топливных шлангов
52-3D	YTOP25FP		Fuel filter	Filtr paliwa	Топливный фильтр
53	YTOP2553		Plastic base of the tank	Podstawa plastikowa zbiornika	Пластмассовое основание топливного бака